

産婦人科担当医表（2025年6月1日現在）



	月	火	水	木	金	土
午前	渡邊	酒井★1	穂積	担当医	渡邊	担当医★2
午後	—	酒井★1	須藤	—	須藤	—

- ★1 診察時間は14：00～15：30です。 完全予約制です。
★2 妊娠33週までの患者さんのみ診療を行います。



	月	火	水	木	金	土
午前	東	東 (1・3・5週) 西田 (2・4週)	東	尾崎 (2・4週)	上原	酒井 (1・3・5週) 東 (2・4週) ★1
午後	—	西田★2 (2・4週)	—	—	上原	—

- ★1 診療時間は8：30～11：30となります。
★2 診療時間は13：30～15：00となります。
＊ 産婦人科午後、産後検診の方は都合により代診（男性医師）となる場合がございます。

婦人科腫瘍専門外来『完全予約制』

	月	火	水	木	金	土
午後	東★1	—	—	—	—	—

診察をご希望の方は、一度一般外来を受診していただき、医師にご相談ください。

- ★1 東医師の診察時間は13：30～14：30となります。

各種サービスのご案内

就労支援相談のご案内

がん治療を受けている患者さんとそのご家族さまを対象に
仕事と治療の両立について無料相談を受け付けています。

就労支援相談 日時：毎月第3水曜日 13:00～16:00

*ご予約やご質問は前月末までにお問合せください。

☎お問合せ：0299-85-1133（がん相談支援センター）

がん患者サロン 開催のご案内

がん患者さんやご家族さまが支え合い、治療等を受けながら「生きる」
ことのサポートを目的に月一度、**がん患者サロンを開催**しています。
事前予約は不要で、出入りは自由です。お気軽にご参加ください。

☎お問合せ：0299-85-1133（がん相談支援センター）

診療費自動精算機

診療費自動精算機では、現金 または 以下のクレジットカードの
ご利用が可能です。



通信サービス

- ◆下記のエリアでFree Wi-Fiがご利用いただけます。

外来Free Wi-Fi 利用可能エリア

本館 総合受付フロア 本館 各診察待合
別館 受付フロア 別館 診察待合

本館 各検査室待合
別館 外来化学療法室
地下1階フロア

病棟 Free Wi-Fi 利用可能エリア

全病棟

利用者サービス

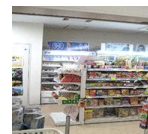
◆筑波銀行ATM

営業時間
月～金曜日：9：00～18：00まで
土曜日：9：00～17：00まで



◆1階売店

場所：ATM横にございます。
営業時間
月～金曜日：9：00～17：00まで
土曜日：9：00～15：00まで
日曜日：定休日



2025 Information

6月1日発行



当院からのお知らせ

市民公開講座 あかちゃんを迎えるパパママへ ～妊娠中の食事について～

日 時：2024年7月26日（土）
14時00分～15時00分（13時45分受付開始）
場 所：小山記念病院 2階会議室
定 員：20名
参加費：無料
申込先：0299-85-1122（栄養管理科直通）



※ 詳細は、当院のホームページやインフォメーションボードをご参照ください。

受付時間と診療時間のご案内

診療時間 9：00～ / 13：30～
当院では紹介状をお持ちの患者さんの診療を優先しております。

【紹介状をお持ちの患者さん】
受付時間 8：30～11：00 / 13：00～

【紹介状をお持ちでない患者さん】
受付時間 8：30～10：00 / 13：00～

二次健診の受付のご案内

健康診断で精査が必要な患者さんの二次健診の受け入れを行っています。
二次健診の結果用紙があり、受診をご希望の方は下記にご連絡ください。

【電話予約】
専用ダイヤル：050-1720-9916
受付日：月～土曜日 *祝日を除く
受付時間：8：30～15：00 *土曜日は12：00まで

【予約なし受診】
受付日：月～土曜日 *祝日を除く
受付時間：8：30～10：00
（待ち時間を生じます。なるべく予約での受診を検討ください。）



小山記念病院



〒314-0030 茨城県 鹿嶋市 厨 5-1-2

Tel：0299-85-1111（代表）

<http://www.koyama-mh.or.jp>

* スマートフォンやタブレット等でもホームページより閲覧いただけます。

外来担当医表（2025年6月1日現在）都合により担当医が変更になる場合がございます。詳細につきましてはお電話にてご確認ください。

内科【 internal medicine 】

		月	火	水	木	金	土
午前	初診 担当医	荒井 禰田(悠) (1・3・5週) 高野 (2・4週)	井上	田中(古) 荒井	禰田(悠) 高野	松本 堀江	担当医

消化器内科【 gastroenterology 】

		月	火	水	木	金	土
午前	阿部	福田	松本	長嶺	福田	溝上★1	
	若山	長嶺	池田 若山	阿部	—	—	

★1 溝上医師の診察は指定日のみとなります。

循環器科【 cardiology 】

		月	火	水	木	金	土
午前	荒井 上野	江角 増永	落合	江角	古谷	江角 担当医	
午後	—	鮎澤★1	—	住田	—	—	

★1 13：30～15：30の『完全予約制』の診察となります。

腎臓内科【 nephrology 】

		月	火	水	木	金	土
午前	大学医師	上條	—	中里	佐藤	—	

呼吸器内科【 respital medicine 】 【完全予約制】

		月	火	水	木	金	土
午前	大畠	大畠	春日★1	—	大石★4 春日★1	高橋★5	
午後	伴光	—	津島★2	大畠★3	大石★4	—	

- ★1 診察は9：00～11：00となります。
★2 診察は14：00～15：00となります。
★3 診察は13：30～15：30となります。
★4 診察は9：00～11：00、13：30～14：30となります。
大石医師の初診患者さんのご予約は受け付けておりません。
受診を希望される患者さんは、内科を受診のうえ担当医へご相談ください。
★5 診察は第1・3・4・5週となります。

糖尿病内科【 diabetes internal medicine 】

		月	火	水	木	金	土
午前	寺崎 高野 禰田(悠)	田中(利) 宮野 井上	東海	三橋★1 高野 禰田(悠)	東海 佐々木	東海 田中(利)★2	
午後	—	—	—	—	井上(1・3・5週) 宮野(2・4週)	—	

- ★1 三橋医師の木曜日の診察は第2・4週のみとなります。
★2 田中医師の土曜日の診察は第2週のみとなります。

外科【 surgery 】

		月	火	水	木	金	土
午前	北原 原(2・4週)	中村	金村	金子	原	瀬底 金子(1・3・5週) 北原(2・4週)	
午後	—	—	—	—	百川★1	—	

★1 13：30～15：00の診察となります。

整形外科【 orthopedic surgery 】 【完全予約制】

		月	火	水	木	金	土
午前	辻	大島★1	大島	担当医	額賀	大島(1・3・5週) 辻(2・4週)	
	大島	辻	小林	小林	辻	小林	
	鈴木 (1・3・5週)	—	—	佐藤 (2週)	—	—	

予約取得時の注意事項

- お薬のみをご希望される場合
従来通り、受付時間内にご来院ください。（予約の取得は不要です。）
ただし、交通事故及び、労働災害でお薬を希望される方は、予め予約が必要です。
 - 注射のみをご希望される場合
従来通り、受付時間内にご来院ください。（予約の取得は不要です。）
ただし、医師が行う注射につきましては、予め予約が必要です。
 - 装具をご希望される方
予め予約が必要となります。
- ★1 大島医師の診察は10：30までとなります。

脳神経外科【 neurosurgery 】

		月	火	水	木	金	土
午前	脳神経 外科	島田 河合	担当医 河野★1	河合 寺門	担当医 豊田	担当医 藤藤	担当医
	神経内科	—	—	—	—	—	大学医師★2

- ★1 河野医師の診察は、10：00～となります。
★2 神経内科の診察は、第1・3週のみとなります。 【完全予約制】

泌尿器科【 urology 】

		月	火	水	木	金	土
午前	遠藤(瑞)	吉野	吉野	遠藤(瑞)	遠藤(瑞)	櫻井	
	柳橋	古城 (1・3・5週) 遠藤(瑞) (2・4週)	神島	磯田	柳橋	志賀	
午後	松木★1	松木★1	松木★1	宮崎★3	松木★1	—	
	—	片見	—	吉野(2・4週) ★2	—	—	

- ★1 腎・尿管結石専門外来となります。予約制ですが当日予約も受け付けております。
★2 排尿障害専門外来となります。第2・4週のみとなります。完全予約制（当日予約も可能です。）
★3 診察は13：30～15：00の『完全予約制』となります。

乳腺外科【 breast surgery 】 【完全予約制】

		月	火	水	木	金	土
午前	—	近藤	—	—	近藤	近藤 (1・3週)	
午後	—	—	—	近藤 (2・4週)	—	—	

形成外科【 plastic and reconstructive surgery 】

		月	火	水	木	金	土
午前	作井	—	作井	水野 (1・3週) 森 (2・4・5週)	担当医	大学医師	
午後	伊藤★1	大学医師 ★2	—	—	作井	—	

★1 13：30～15：00の診察となります。★2 13：00～15：00の診察となります。

眼科【 ophthalmology 】

		月	火	水	木	金	土
午前	杉山(浩)	江本★1	杉山(浩)	杉山(浩)	木内	杉山(浩) (1・3・5週)	
午後	杉山(浩)	江本★1	—	杉山(浩)	—	—	

★1 10：00～12：30、13：30～14：30の診察となります。

口腔外科【 dental surgery 】 【完全予約制】

		月	火	水	木	金	土
午前	—	—	安江	—	—	水沼	
午後	水沼 安江	水沼 安江	安江	水沼 安江	水沼 安江	—	