

産婦人科担当医表（2026年6月1日現在）



	月	火	水	木	金	土
午前	今	酒井	穂積	担当医	今	担当医★2 (2・4週)
午後	担当医	酒井★1	穂積	—	清水（加）	—

- ★1 診察時間は14:00～15:30です。完全予約制です。
- ★2 妊娠33週までの患者さんのみ診療を行います。



	月	火	水	木	金	土
午前	東	東 (1・3・5週) 西田 (2・4週)	東	尾崎 (2・4週) 清水（孝）	上原 清水（孝）	酒井★2 (1・3・5週) 東★2 (2・4週)
午後	—	西田★1 (2・4週)	—	—	上原	—

- ★1 診察時間は13:30～15:00となります。
- * 産婦人科午後、産後検診の方は都合により代診（男性医師）となる場合がございます。
- ★2 診察時間は9:00～11:30となります。

婦人科腫瘍専門外来 『完全予約制』

	月	火	水	木	金	土
午後	—	—	東★1	—	—	—

診察をご希望される患者さんは、一般外来を受診のうえ医師へご相談ください。

- ★1 東医師の診察時間は13:30～となります。

各種サービスのご案内

就労支援相談のご案内

がん治療を受けられている患者さんとそのご家族さまを対象に仕事と治療の両立について**無料相談**を受け付けています。

就労支援相談 日時：毎月第3水曜日 13:00～16:00

*ご予約やご質問は前月末までにお問合せください。
☎お問合せ：0299-85-1133（がん相談支援センター）

がん患者サロン 開催のご案内

がん患者さんやご家族さまが支え合い、治療を受けながら「生きる」ことのサポートを目的に月一度、**がん患者サロン**を開催しています。事前予約は不要で、出入りは自由です。お気軽にご参加ください。

☎お問合せ：0299-85-1133（がん相談支援センター）

診療費自動精算機

診療費自動精算機では、現金 または 以下のクレジットカードのご利用が可能です。



通信サービス

◆下記のエリアでFree Wi-Fiがご利用いただけます。

外来Free Wi-Fi 利用可能エリア

本館 総合受付フロア 本館 各診察待合 本館 各検査室待合
別館 受付フロア 別館 診察待合 別館 外来化学療法室
地下1階フロア

病棟 Free Wi-Fi 利用可能エリア

全病棟

利用者サービス

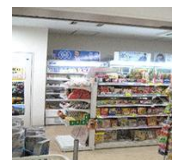
◆筑波銀行ATM

営業時間
月～金曜日 : 9:00～18:00まで
土曜日 : 9:00～17:00まで



◆1階売店

場所 : ATM横にごさいます。
営業時間
月～金曜日 : 9:00～17:00まで
土曜日 : 9:00～15:00まで
日曜日 : 定休日



当院からのお知らせ

コレステロール料理教室のご案内

日時：2026年7月18日（土）
10時00分～13時00分（9時45分受付開始）
場所：鹿嶋市立鹿島公民館 2階調理室
対象：すべての方
参加費：500円
申込：①お電話 ②掲示物のQRコード ③当院ホームページ
いずれかより申し込みください



※ 詳細は、当院のホームページやインフォメーションボードをご参照ください。

受付時間と診療時間のご案内

診療時間 9:00～ / 13:30～
当院では紹介状をお持ちの患者さんの診療を優先しております。

【紹介状をお持ちの患者さん】
受付時間 8:30～11:00 / 13:00～

【紹介状をお持ちでない患者さん】
受付時間 8:30～10:00 / 13:00～

二次健診の受付のご案内

健康診断で精査が必要な患者さんの二次健診の受け入れを行っています。二次健診の結果用紙があり、受診をご希望の方は下記にご連絡ください。

【電話予約】

専用ダイヤル：050-1721-6345
受付日 : 月～土曜日 *日・祝日・年末年始を除く
受付時間 : 8:30～19:00

【予約なし受診】

受付日 : 月～土曜日 *日・祝日・年末年始を除く
受付時間 : 8:30～10:00
(待ち時間を生じます。なるべく予約での受診を検討ください。)



〒314-0030 茨城県 鹿嶋市 厨 5-1-2

Tel : 0299-85-1111 (代表) https://www.koyama-mh.or.jp

*スマートフォンやタブレット等でもホームページより閲覧いただけます。

外来担当医表（2026年6月1日現在）都合により担当医が変更になる場合がございます。詳細につきましてはお電話にてご確認ください。

内科系初診担当医

	月	火	水	木	金	土
午前	荒井志村	黒川板橋	田中(古)荒井	黒坂竹内	堀江荒井	担当医

消化器内科【 gastroenterology 】

	月	火	水	木	金	土
午前	若山	長嶺	池田	長嶺	阿部	溝上★1
	阿部	福田	若山	福田	—	担当医

★1 溝上医師の診察は指定日のみとなります。

循環器科【 cardiology 】

	月	火	水	木	金	土
午前	荒井鈴木	江角井關	荒井國本	江角	古谷	江角担当医
午後	—	中谷★1	樋口	—	—	—

★1 診察は13：30～15：30の『完全予約制』となります。

糖尿病内科【 diabetes internal medicine 】

	月	火	水	木	金	土
午前	寺崎志村	田中(利)黒川板橋	東海	三橋(2・4週)竹内	東海佐々木	東海田中(利)(2週)
午後	—	竹内(1・3・5週)志村(2・4週)	—	—	黒川(1・3・5週)板橋(2・4週)	—

呼吸器内科【 respital medicine 】 【完全予約制】

	月	火	水	木	金	土
午前	大畠	大畠	春日★1	—	大石★4 春日★1	高橋
午後	平野	—	津島★2	大畠★3	大石★4	—

★1 診察は9：00～11：00となります。

★2 診察は14：00～15：00となります。

★3 診察は13：30～15：30となります。

★4 診察は9：00～11：00、13：30～14：30となります。

大石医師の初診患者さんのご予約は受け付けておりません。

受診を希望される患者さんは、内科を受診のうえ担当医へご相談ください。

腎臓内科【 nephrology 】

	月	火	水	木	金	土
午前	大学医師	上條	—	柴崎	佐藤	—

外科【 surgery 】

	月	火	水	木	金	土
午前	北原原(2・4週)	中村	金村	金子	原	瀬底金子(1・3・5週)北原(2・4週)

脳神経外科【 neurosurgery 】

	月	火	水	木	金	土	
午前	脳神経外科	島田河合	担当医河野★1	河合寺門	担当医豊田	担当医齋藤	担当医岡村(1・3・5週)
	神経内科	—	—	—	—	—	大学医師★2(1・3週)
	認知症外来	—	—	—	—	—	佐藤(良)★3(2週)

★1 河野医師の診察は、10：00～となります。

★2 神経内科の診察は、第1・3週のみとなります。なお『完全予約制』となります。

★3 佐藤医師の初診患者さんのご予約は受け付けておりません。

受診を希望される患者さんは、脳神経外科を受診のうえ担当医へご相談ください。

泌尿器科【 urology 】

	月	火	水	木	金	土
午前	志賀	吉野	吉野	結城	結城	石田
	高橋	古城(1・3・5週)志賀(2週)結城(4週)	神鳥	櫻井	高橋	志賀
午後	松木★1	松木★1	松木★1	宮崎★3	松木★1	—
	—	片見	—	吉野★2(2・4週)	—	—

★1 腎・尿管結石専門外来となります。

予約制ですが、当日予約も受け付けております。

★2 排尿障害専門外来となります。

診察は第2・4週のみとなります。『完全予約制』ですが、当日予約も可能です。

★3 診察は13：30～15：00の『完全予約制』となります。

整形外科【 orthopedic surgery 】 【完全予約制】

	月	火	水	木	金	土
午前	辻	高杉★1	高杉(1・4週)小林(知)(2・3・5週)	担当医	額賀	小林(知)(1・4週)高杉(2・3・5週)
	小林(知)	辻	小林(裕)	小林(裕)	辻	小林(裕)
	鈴木(1・3・5週)	—	—	佐藤(2週)	—	—

★1 診察は10：30までとなります。

乳腺外科【 breast surgery 】 【完全予約制】

	月	火	水	木	金	土
午前	—	近藤	—	—	近藤	近藤(1・3週)
午後	—	—	—	近藤(2・4週)	—	—

形成外科【 plastic and reconstructive surgery 】

	月	火	水	木	金	土
午前	作井	—	作井	水野(1週)大学医師★3(2・4・5週)	担当医	大学医師
午後	大学医師★1	大学医師★2	—	—	作井担当医	—

★1 診察は13：30～15：00となります。

★2 診察は13：00～15：00となります。

★3 診察は9：00～11：00となります。

眼科【 ophthalmology 】

	月	火	水	木	金	土
午前	杉山(浩)	江本★1	杉山(浩)	杉山(浩)	村上	杉山(浩)(1・3・5週)
午後	杉山(浩)	江本★1	—	杉山(浩)	—	—

★1 診察は10：00～12：30、13：30～14：30となります。

口腔外科【 dental surgery 】 【完全予約制】

	月	火	水	木	金	土
午前	—	—	安江	安江	—	—
午後	安江	安江	安江	安江	安江	—